

# 本庄脳神経外科・脊椎外科 訪問リハビリテーション



2024年4月

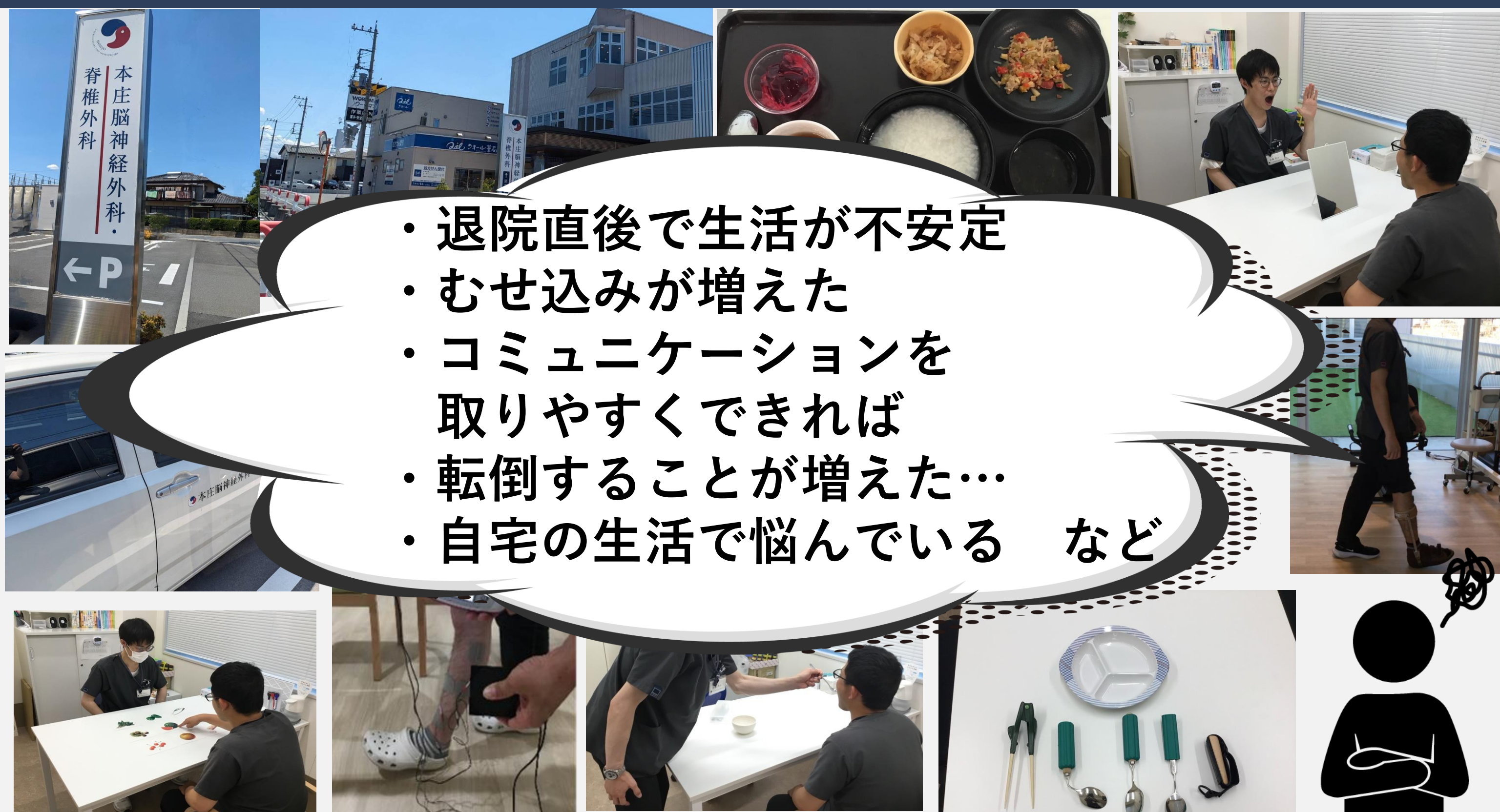
PT・ST枠 **増員！！**

## 訪問リハビリとは？

リハビリ専門職が対象者の実際の生活の場に出向き本人や家族とともに実際の生活の課題に向き合い解決していくことが出来ること  
その人がその人らしく暮らすためリハビリテーションの立場から支援します

**対象** 介護保険認定を受けている方

## ご自宅の生活でお困りごとはありませんか？



- ・退院直後で生活が不安定
- ・むせ込みが増えた
- ・コミュニケーションを取りやすくできれば
- ・転倒することが増えた…
- ・自宅の生活で悩んでいる など

お気軽にご相談ください

## 訪問リハビリの内容

「買い物に行きたい」  
「家庭菜園をしたい」  
「旅行に行きたい」  
など  
やりたいこと  
したいことを目標に  
リハビリを行います!!



訪問リハビリの流れ

01 外出練習  
活動・社会参加  
の支援

02 身体機能の改善

03 基本動作  
日常生活動作

04 福祉用具の選定  
住宅改修の相談

05 介助指導  
生活指導  
自主トレ指導

06 嚥下練習  
コミュニケーション  
高次脳機能練習

目標設定  
リハビリ  
内容決定  
(評価に基づき)



リハビリ  
実施



再評価



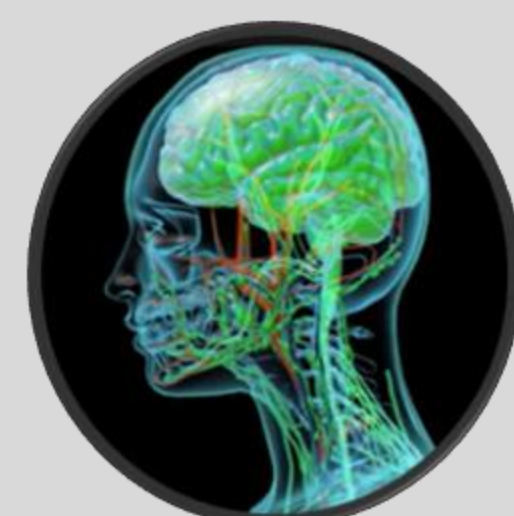
目標達成!!  
訪問リハビリ卒業



## 当院の訪問リハビリの特徴

理学療法士：PT 3名

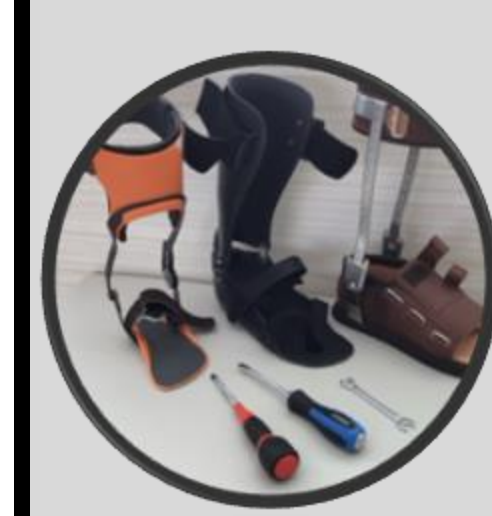
言語聴覚士：ST 1名



急性期～在宅  
脳卒中や脊椎疾患の  
リハビリを豊富に経験



低周波治療機器  
による 疼痛・  
麻痺・痺れへの  
アプローチ



脳卒中後遺症などを  
有する方の歩行補助具・  
装具に関する相談・調整

# ご利用の流れ

## 01 ご依頼・相談

利用者・家族



ケアマネジャー



本庄脳神経外科・脊椎外科  
訪問リハビリ担当



\* 訪問リハビリのご意向ありましたらご連絡ください

## 02 訪問リハビリ開始まで

ご依頼

担当者  
会議



ケアプラン  
作成

訪問リハビリ  
開始

当院に  
受診



指示書作成

\* 当院に3ヵ月毎の診察が必要になります

\* 必要に応じて他のかかりつけ医に診療情報提供書を依頼させていただきます

# ご利用料金

				1割負担	2割負担	3割負担
基本	訪問リハ料 (20分)	要介護	308単位	308円	616円	924円
		要支援	298単位	298円	596円	894円
加算	短期集中リハ加算		200単位	200円	400円	600円
	認知症短期集中リハ加算		240単位	240円	480円	720円
	退院時共同支援加算		600単位	600円	1200円	1800円

### 料金例①

60分・1割負担

要支援・加算なし

298円 × 3

= 894円/日

### 料金例②

40分・1割負担

要介護・短期集中あり

308円 × 2 + 200

= 816円/日

※各加算は該当者のみになります。詳細はお問い合わせください。

## 本庄脳神経外科・脊椎外科

【診療科目】脳神経外科・整形外科・リハビリテーション科

平日8:30~17:30  
お気軽にお問い合わせください

〒367-0030 埼玉県本庄市早稲田の杜5丁目10-8 介護事業所番号：1114301784

対象エリア：本庄（児玉）市内

※対象エリア外については 当院から5km以上から別途交通費をいただくことにより 訪問リハビリ可能



当院ホームページ

☎ 090-2945-1933 (訪問リハビリ直通)

☎ 0495-23-9156 (病院)

FAX 0495-23-9159

訪問リハビリ担当：リハビリテーション科 訪問リハビリ管理者 吉澤 ・ リハビリ部門長 吉田